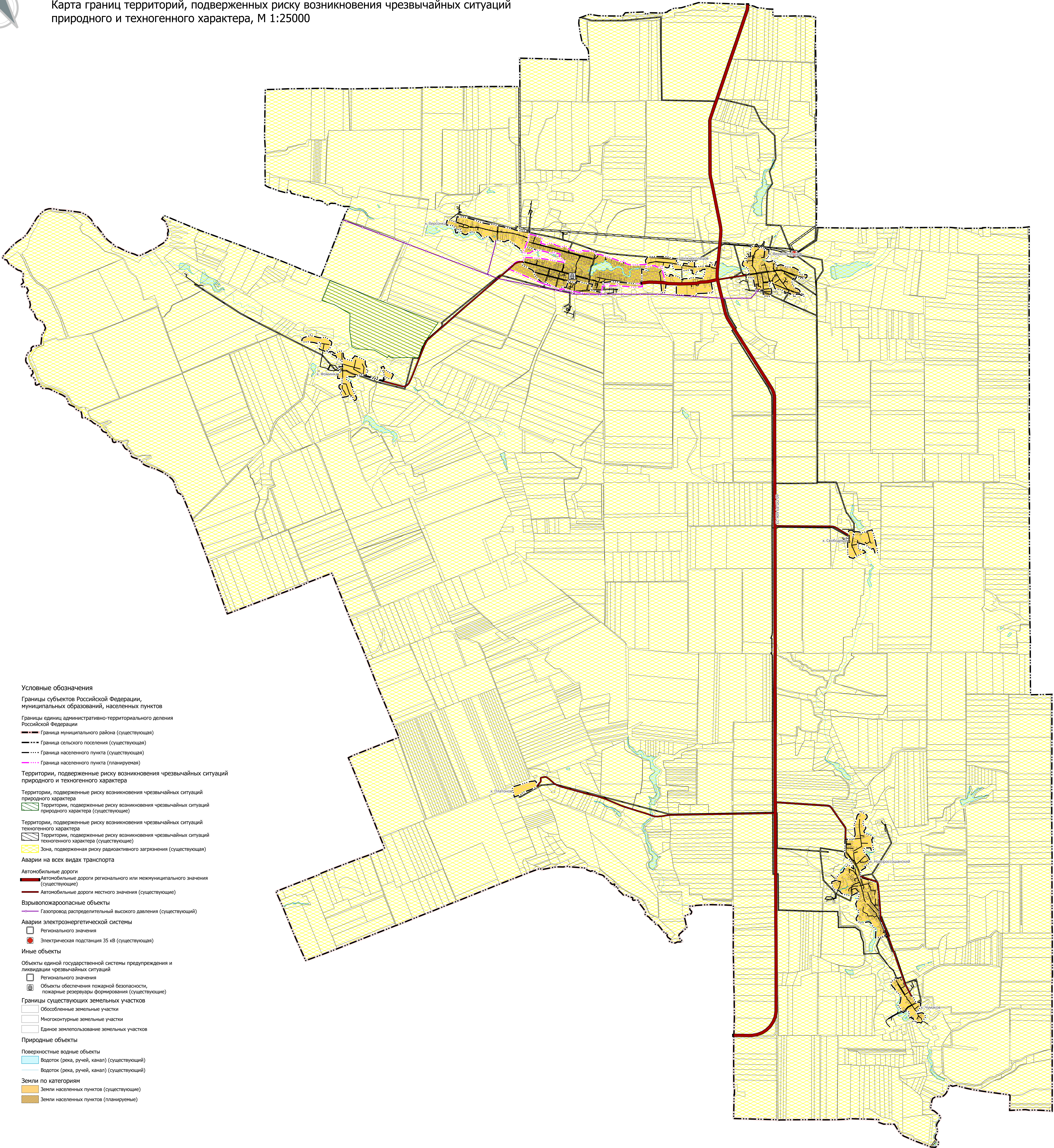




ГЕНЕРАЛЬНЫЙ ПЛАН ЕРМАКОВСКОГО СЕЛЬСКОГО ПОСЕЛЕНИЯ

Карта материалов по обоснованию.

Карта границ территорий, подверженных риску возникновения чрезвычайных ситуаций природного и техногенного характера, М 1:25000



Условные обозначения

Границы субъектов Российской Федерации, муниципальных образований, населенных пунктов

Границы единиц административно-территориального деления Российской Федерации

- Граница муниципального района (существующая)
- Граница сельского поселения (существующая)
- Граница населенного пункта (существующая)
- Граница населенного пункта (планируемая)

Территории, подверженные риску возникновения чрезвычайных ситуаций природного и техногенного характера

Территории, подверженные риску возникновения чрезвычайных ситуаций природного характера

Территории, подверженные риску возникновения чрезвычайных ситуаций техногенного характера

Территории, подверженные риску возникновения чрезвычайных ситуаций природного характера (существующие)

Территории, подверженные риску возникновения чрезвычайных ситуаций техногенного характера (существующие)

Зона, подверженная риску радиоактивного загрязнения (существующая)

Аварии на всех видах транспорта

Автомобильные дороги

Автомобильные дороги регионального или межмуниципального значения (существующие)

Автомобильные дороги местного значения (существующие)

Взрывопожароопасные объекты

Газопровод распределительный высокого давления (существующий)

Аварии электроэнергетической системы

Регионального значения

Электрическая подстанция 35 кВ (существующая)

Иные объекты

Объекты единой государственной системы предупреждения и ликвидации чрезвычайных ситуаций

Регионального значения

Объекты обеспечения пожарной безопасности, пожарные резервуары формирования (существующие)

Границы существующих земельных участков

Обособленные земельные участки

Многоконтурные земельные участки

Единое землепользование земельных участков

Природные объекты

Поверхностные водные объекты

Водоток (река, ручей, канал) (существующий)

Водоток (река, ручей, канал) (существующий)

Земли по категориям

Земли населенных пунктов (существующие)

Земли населенных пунктов (планируемые)

						235/2024-ГП		
						Генеральный план Ермаковского сельского поселения		
						Ташинского района Ростовской области		
Изм.	Внес. ин.	Лист	Изм. ин.	Получен	Дата	ГЕНЕРАЛЬНЫЙ ПЛАН		
Разработан	Триченко					Статус	Лист	Листов
Разработан	Савченко					ГП	5	
						ООО "АГЦ "УРБАНИСТИКА"		
						Карта материалов по обоснованию. Карта границ территорий, подверженных риску возникновения чрезвычайных ситуаций природного и техногенного характера, М 1:25000		